

โครงการเหมืองแร่อุตสาหกรรมชนิดหินดินดานเพื่ออุตสาหกรรมปูนซีเมนต์ ของบริษัท ทีพีโอ โพลีน จำกัด (มหาชน)

คำขอประทานบัตรที่ 8/2555 ร่วมแผนผังโครงการทำเหมืองเดียวกันกับหินอุตสาหกรรมชนิดหินปูนและหินดินดานเพื่ออุตสาหกรรมปูนซีเมนต์

คำขอประทานบัตรที่ 1/2555, 4/2555 และหินอุตสาหกรรมชนิดหินปูนเพื่ออุตสาหกรรมปูนซีเมนต์ คำขอประทานบัตรที่ 2/2553, 3/2553, 2/2555, 3/2555, 5/2555, 6/2555, 7/2555 ระหว่างเดือนมกราคม-มิถุนายน พ.ศ. 2566

บทที่ 1

บทนำ

1.1 ความเป็นมาของโครงการ

ประทานบัตรเหมืองแร่กลุ่มที่ 3 ของบริษัท ทีพีโอ โพลีน จำกัด (มหาชน) มีจำนวน 10 แปลง ขนาดพื้นที่ 2,706-0-79 ไร่ ประกอบด้วย ประทานบัตรที่ 27813/16464, 27824/16465, 27825/16469, 27831/16468, 27862/16457, 27863/16466, 27864/16467, 27833/16455 27873/16454 และ 27874/16456 รายงานการประเมินผลกระทบสิ่งแวดล้อมของประทานบัตรเหมืองแร่กลุ่มนี้ จำนวน 10 แปลง ได้รับการพิจารณาให้ความเห็นชอบในปี พ.ศ. 2560 ประทานบัตรแต่ละแปลงที่ได้รับอนุญาตในปี พ.ศ. 2564 มีอายุ 27 ปี และจะสิ้นอายุในปี พ.ศ. 2591

บริษัท ทีพีโอ โพลีน จำกัด (มหาชน) ยื่นคำขอประทานบัตรทับพื้นที่ประทานบัตรกลุ่มที่ 3 ทั้ง 10 แปลง เพื่อดำเนินโครงการเหมืองแร่หินอุตสาหกรรมชนิดหินดินดานเพื่ออุตสาหกรรมปูนซีเมนต์ ของบริษัท ทีพีโอ โพลีน จำกัด (มหาชน) คำขอประทานบัตรที่ 8/2555 ร่วมแผนผังโครงการทำเหมืองเดียวกันกับหินอุตสาหกรรมชนิดหินปูนและหินดินดานเพื่ออุตสาหกรรมปูนซีเมนต์ คำขอประทานบัตรที่ 1/2555, 4/2555 และหินอุตสาหกรรมชนิดหินปูนเพื่ออุตสาหกรรมปูนซีเมนต์ คำขอประทานบัตรที่ 2/2553, 3/2553, 2/2555, 3/2555, 5/2555, 6/2555, 7/2555 ตั้งอยู่ที่ หมู่ที่ 7 ตำบลมิตรภาพ อำเภอมวกเหล็ก จังหวัดสระบุรี และหมู่ที่ 5 ตำบลทับกวาง อำเภอแก่งคอย จังหวัดสระบุรี มีเนื้อที่รวมทั้งสิ้น 2,706-0-79 ไร่

ผังรูปที่ 1-1

โครงการดังกล่าวจะต้องปฏิบัติตามประกาศกระทรวงทรัพยากรธรรมชาติและสิ่งแวดล้อม เรื่อง กำหนดประเภทและขนาดของโครงการหรือกิจการซึ่งต้องจัดทำรายงานการประเมินผลกระทบสิ่งแวดล้อม และหลักเกณฑ์ วิธีการ ระเบียบปฏิบัติ และแนวทางการจัดทำรายงานการวิเคราะห์ผลกระทบสิ่งแวดล้อม ลงวันที่ 24 เมษายน 2555 ที่กำหนดให้การทำเหมืองตามกฎหมายว่าด้วยแร่ ประเภทโครงการที่มีการใช้วัตถุระเบิด จำเป็นต้องศึกษาและจัดทำรายงานการประเมินผลกระทบสิ่งแวดล้อมเสนอต่อสำนักงานนโยบายและแผนทรัพยากรธรรมชาติและสิ่งแวดล้อม (สผ.) เพื่อขอความเห็นชอบจากคณะกรรมการผู้ชำนาญการพิจารณารายงานการวิเคราะห์ผลกระทบสิ่งแวดล้อม (คชก.) ด้านเหมืองแร่

พื้นที่โครงการบางส่วนตั้งอยู่ในพื้นที่ชั้นคุณภาพลุ่มน้ำที่ 1A ตามมติคณะรัฐมนตรี เมื่อวันที่ 21 กุมภาพันธ์ 2538 ดังรูปที่ 1-2 ดังนั้นเมื่อรายงานการวิเคราะห์ผลกระทบสิ่งแวดล้อมของโครงการได้รับความเห็นชอบจากคณะกรรมการผู้ชำนาญการฯ แล้ว จะต้องเสนอต่อคณะกรรมการสิ่งแวดล้อมแห่งชาติ ก่อนขอรับความเห็นชอบจากคณะรัฐมนตรีเพื่อขออนุมัติใช้พื้นที่ชั้นคุณภาพลุ่มน้ำชั้น 1 ตามมติคณะรัฐมนตรีต่อไป ซึ่งปัจจุบันได้รับอนุญาตประทานบัตรแล้ว

1.2 วัตถุประสงค์

- 1) เพื่อติดตามตรวจสอบคุณภาพสิ่งแวดล้อม
- 2) เพื่อนำเสนอผลการปฏิบัติตามมาตรการลดผลกระทบสิ่งแวดล้อม
- 3) เพื่อนำเสนอมาตรการที่เปลี่ยนแปลง และสภาพปัจจุบันของโครงการฯ

โครงการเหมืองแร่อุตสาหกรรมชนิดหินดินดานเพื่ออุตสาหกรรมปูนซีเมนต์ ของบริษัท ทีพีโอ โพลีน จำกัด (มหาชน)

คำขอประทานบัตรที่ 8/2555 ร่วมแผนผังโครงการทำเหมืองเดียวกันกับหินอุตสาหกรรมชนิดหินปูนและหินดินดานเพื่ออุตสาหกรรมปูนซีเมนต์

คำขอประทานบัตรที่ 1/2555, 4/2555 และหินอุตสาหกรรมชนิดหินปูนเพื่ออุตสาหกรรมปูนซีเมนต์ คำขอประทานบัตรที่ 2/2553, 3/2553, 2/2555, 3/2555, 5/2555, 6/2555, 7/2555 ระหว่างเดือนมกราคม-มิถุนายน พ.ศ. 2566

1.3 รายละเอียดโครงการโดยสังเขป

บริษัท ทีพีโอ โพลีน จำกัด (มหาชน) ได้รับอนุญาตประทานบัตรเหมืองหินปูนและหินดินดานจากกรมทรัพยากรธรณีกระทรวงอุตสาหกรรม คำขอประทานบัตรทับพื้นที่ประทานบัตรกลุ่มที่ 3 จำนวน 10 แปลง เพื่อดำเนินโครงการเหมืองแร่หินอุตสาหกรรมชนิดหินดินดานเพื่ออุตสาหกรรมปูนซีเมนต์ คำขอประทานบัตรที่ 8/2555 ร่วมแผนผังโครงการทำเหมืองเดียวกันกับหินอุตสาหกรรมชนิดหินปูนและหินดินดานเพื่ออุตสาหกรรมปูนซีเมนต์ คำขอประทานบัตรที่ 1/2555, 4/2555 และหินอุตสาหกรรมชนิดหินปูนเพื่ออุตสาหกรรมปูนซีเมนต์ คำขอประทานบัตรที่ 2/2553, 3/2553, 2/2555, 3/2555, 5/2555, 6/2555 และ 7/2555 ตั้งอยู่ที่ หมู่ที่ 7 ตำบลมิตรภาพ อำเภอมวกเหล็ก จังหวัดสระบุรี และหมู่ที่ 5 ตำบลทับกวาง อำเภอแก่งคอย จังหวัดสระบุรี มีเนื้อที่รวมทั้งสิ้น 2,706-0-79 ไร่ ดังตารางที่ 1-1 ถึงตารางที่ 1-2 และรูปที่ 1-1

ตารางที่ 1-1 รายละเอียดสถานะ การทำเหมืองในแต่ละแปลงประทานบัตร

| ลำดับที่ | เลขที่คำขอ ประทานบัตร | สถานะ | วันลื่นอายุ |
|----------|--------------------------|--|-------------|
| 1 | 27813/16464 | เส้นทางลำเลียงหิน สายพาน พื้นที่ปลูกต้นไม้ | 28/12/2591 |
| 2 | 27824/16465 | เส้นทางลำเลียงหิน สายพาน | 28/12/2591 |
| 3 | 27825/16469 | ผลิตหิน เส้นทางลำเลียงหิน สายพาน | 28/12/2591 |
| 4 | 27831/16468 | ผลิตหิน เส้นทางลำเลียงหิน | 28/12/2591 |
| 5 | 27862/16457 | ผลิตหิน เส้นทางลำเลียงหิน สายพาน | 11/11/2591 |
| 6 | 27863/16466 | ผลิตหิน เส้นทางลำเลียงหิน สำนักงาน | 11/11/2591 |
| 7 | 27864/16467 | เส้นทางลำเลียงหิน สายพาน | 28/12/2591 |
| 8 | 27833/16455 | ผลิตหิน เส้นทางลำเลียงหิน สายพาน | 28/12/2591 |
| 9 | 27873/16454 | ผลิตหิน เส้นทางลำเลียงหิน | 11/11/2591 |
| 10 | 27874/16456 | ผลิตหิน เส้นทางลำเลียงหิน | 11/11/2591 |

ที่มา: บริษัท ทีพีโอ โพลีน จำกัด (มหาชน), 2565

โครงการเหมืองแร่อุตสาหกรรมชนิดหินดินดานเพื่ออุตสาหกรรมปูนซีเมนต์ ของบริษัท ทีพีโอ โพลีน จำกัด (มหาชน)

คำขอประทานบัตรที่ 8/2555 รวมแผนผังโครงการทำเหมืองเดียวกันกับหินอุตสาหกรรมชนิดหินปูนและหินดินดานเพื่ออุตสาหกรรมปูนซีเมนต์

คำขอประทานบัตรที่ 1/2555, 4/2555 และหินอุตสาหกรรมชนิดหินปูนเพื่ออุตสาหกรรมปูนซีเมนต์ คำขอประทานบัตรที่ 2/2553, 3/2553, 2/2555, 3/2555, 5/2555, 6/2555, 7/2555 ระหว่างเดือนมกราคม-มิถุนายน พ.ศ. 2566

ตารางที่ 1-2 รายละเอียดการอนุญาตในแต่ละแปลงประทานบัตร

| ลำดับที่ | เลขที่คำขอ ประทานบัตร | เลขที่ประทานบัตร | อายุประทานบัตร | ชนิดแร่ | ขนาดพื้นที่ (ไร่) |
|----------|--------------------------|------------------|-----------------------|---|-------------------|
| 1 | 1/2555 | 27813/16464 | 29 ธ.ค. 64-28 ธ.ค. 91 | หินปูนและหินดินดานเพื่ออุตสาหกรรมปูนซีเมนต์ | 259-0-57 |
| 2 | 2/2555 | 27824/16465 | 29 ธ.ค. 64-28 ธ.ค. 91 | หินปูนเพื่ออุตสาหกรรมปูนซีเมนต์ | 300-0-00 |
| 3 | 8/2555 | 27825/16469 | 29 ธ.ค. 64-28 ธ.ค. 91 | หินดินดานเพื่ออุตสาหกรรมปูนซีเมนต์ | 230-3-99 |
| 4 | 5/2555 | 27831/16468 | 29 ธ.ค. 64-28 ธ.ค. 91 | หินปูนเพื่ออุตสาหกรรมปูนซีเมนต์ | 300-0-00 |
| 5 | 7/2555 | 27862/16457 | 12 พ.ย. 64-11 พ.ย. 91 | หินปูนเพื่ออุตสาหกรรมปูนซีเมนต์ | 300-0-00 |
| 6 | 3/2555 | 27863/16466 | 29 ธ.ค. 64-28 ธ.ค. 91 | หินปูนเพื่ออุตสาหกรรมปูนซีเมนต์ | 300-0-00 |
| 7 | 4/2555 | 27864/16467 | 29 ธ.ค. 64-28 ธ.ค. 91 | หินปูนและหินดินดานเพื่ออุตสาหกรรมปูนซีเมนต์ | 300-0-00 |
| 8 | 3/2553 | 27833/16455 | 12 พ.ย. 64-11 พ.ย. 91 | หินปูนเพื่ออุตสาหกรรมปูนซีเมนต์ | 236-3-90 |
| 9 | 2/2553 | 27873/16454 | 12 พ.ย. 64-11 พ.ย. 91 | หินปูนเพื่ออุตสาหกรรมปูนซีเมนต์ | 297-1-89 |
| 10 | 6/2555 | 27874/16456 | 12 พ.ย. 64-11 พ.ย. 91 | หินปูนเพื่ออุตสาหกรรมปูนซีเมนต์ | 181-2-44 |
| รวม | | | | | 2,706-0-79 |

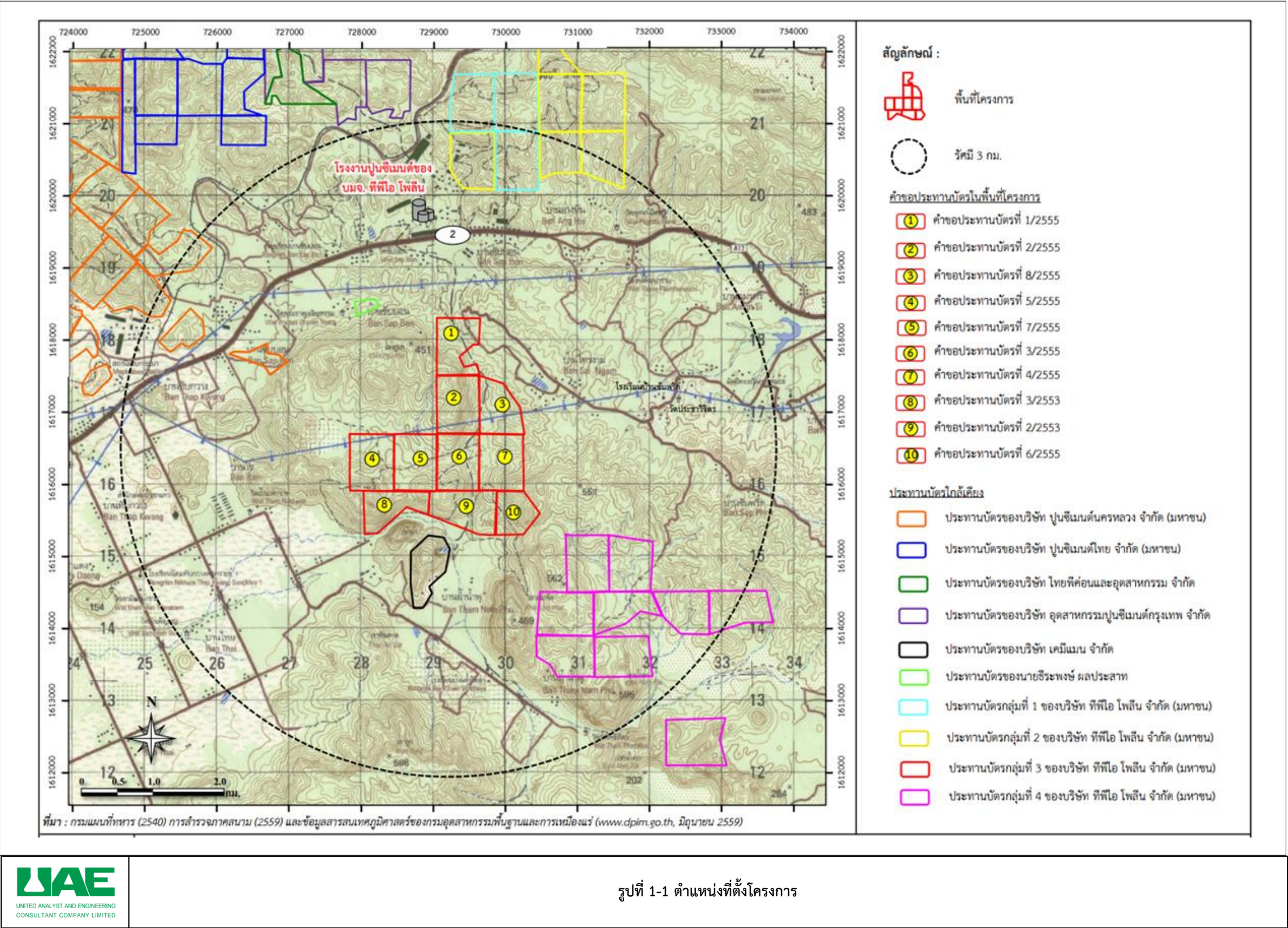
ที่มา: บริษัท ทีพีโอ โพลีน จำกัด (มหาชน), 2565

โครงการเหมืองแร่อุตสาหกรรมชนิดหินดินดานเพื่ออุตสาหกรรมปูนซีเมนต์ ของบริษัท ทีพีโอ โพลีน จำกัด (มหาชน)

คำขอประทานบัตรที่ 8/2555 ร่วมแผนผังโครงการทำเหมืองเดียวกันกับหินอุตสาหกรรมชนิดหินปูนและหินดินดานเพื่ออุตสาหกรรมปูนซีเมนต์

คำขอประทานบัตรที่ 1/2555, 4/2555 และหินอุตสาหกรรมชนิดหินปูนเพื่ออุตสาหกรรมปูนซีเมนต์ คำขอประทานบัตรที่ 2/2553, 3/2553, 2/2555, 3/2555,

5/2555, 6/2555, 7/2555 ระหว่างเดือนมกราคม-มิถุนายน พ.ศ. 2566



โครงการเหมืองแร่อุตสาหกรรมชนิดหินดินดานเพื่ออุตสาหกรรมปูนซีเมนต์ ของบริษัท ทีพีไอ โพลีน จำกัด (มหาชน)

คำขอประทานบัตรที่ 8/2555 ร่วมแผนผังโครงการทำเหมืองเดียวกันกับหินอุตสาหกรรมชนิดหินปูนและหินดินดานเพื่ออุตสาหกรรมปูนซีเมนต์

คำขอประทานบัตรที่ 1/2555, 4/2555 และหินอุตสาหกรรมชนิดหินปูนเพื่ออุตสาหกรรมปูนซีเมนต์ คำขอประทานบัตรที่ 2/2553, 3/2553, 2/2555, 3/2555, 5/2555, 6/2555, 7/2555 ระหว่างเดือนมกราคม-มิถุนายน พ.ศ. 2566

1.4 แผนการดำเนินงานและแผนผังจุดติดตามตรวจสอบ

แผนการดำเนินการติดตามตรวจสอบคุณภาพสิ่งแวดล้อมของ บริษัท ทีพีไอ โพลีน จำกัด (มหาชน) คำขอประทานบัตรที่พื้นที่ประทานบัตรกลุ่มที่ 3 จำนวน 10 แปลง เพื่อดำเนินโครงการเหมืองแร่หินอุตสาหกรรมชนิดหินดินดานเพื่ออุตสาหกรรมปูนซีเมนต์ คำขอประทานบัตรที่ 8/2555 ร่วมแผนผังโครงการทำเหมืองเดียวกันกับหินอุตสาหกรรมชนิดหินปูนและหินดินดานเพื่ออุตสาหกรรมปูนซีเมนต์ คำขอประทานบัตรที่ 1/2555, 4/2555 และหินอุตสาหกรรมชนิดหินปูนเพื่ออุตสาหกรรมปูนซีเมนต์ คำขอประทานบัตรที่ 2/2553, 3/2553, 2/2555, 3/2555, 5/2555, 6/2555 และ 7/2555 พิจารณารายละเอียดได้ดังตารางที่ 1-3 และแผนที่แสดงขอบเขตพื้นที่กำหนดชั้นคุณภาพลุ่มน้ำบริเวณพื้นที่โครงการและใกล้เคียง และตำแหน่งติดตามตรวจสอบผลกระทบสิ่งแวดล้อมของโครงการ ดังรูปที่ 1-2 และรูปที่ 1-3

ตารางที่ 1-3 แผนการติดตามตรวจสอบคุณภาพสิ่งแวดล้อม โครงการเหมืองแร่หินอุตสาหกรรมชนิดหินดินดานเพื่ออุตสาหกรรมปูนซีเมนต์ คำขอประทานบัตรที่ 8/2555 ร่วมแผนผังโครงการทำเหมืองเดียวกันกับหินอุตสาหกรรมชนิดหินปูนและหินดินดานเพื่ออุตสาหกรรมปูนซีเมนต์ คำขอประทานบัตรที่ 1/2555, 4/2555 และหินอุตสาหกรรมชนิดหินปูนเพื่ออุตสาหกรรมปูนซีเมนต์ คำขอประทานบัตรที่ 2/2553, 3/2553, 2/2555, 3/2555, 5/2555, 6/2555 และ 7/2555
ระหว่างเดือนมกราคม-มิถุนายน พ.ศ. 2566

| สิ่งแวดล้อม ที่ติดตามตรวจสอบ | จุดติดตามตรวจสอบ | ดัชนี | ระยะดำเนินการ |
|---------------------------------|--|--|---|
| 1. คุณภาพอากาศ | 1. กลุ่มบ้านราษฎรบ้านไทรงาม 2. กลุ่มบ้านราษฎรชุมชนเกษตรสัมพันธ์ 3. สถานีวิทยุทับกวาง 4. วัดสร้างใหม่ถ้ำนคราขโสมณาราม 5. วัดพระธาตุเจริญธรรม 6. ชุมชนชัยบอนพัฒนา | 1. ฝุ่นละอองรวม (TSP) 2. ฝุ่นละอองขนาดไม่เกิน 10 ไมครอน (PM ₁₀) 3. ความเร็วและทิศทางลม | 2 ครั้งต่อปี ครั้งละ 3 วันต่อเนื่อง (ก.พ.-มี.ค. และ ต.ค.-พ.ย.) ตรวจวัดช่วงที่มีการทำเหมือง |
| 2. เสียง และความ สั่นสะเทือน | 1. กลุ่มบ้านราษฎรบ้านไทรงาม 2. กลุ่มบ้านราษฎรชุมชนเกษตรสัมพันธ์ 3. สถานีวิทยุทับกวาง 4. วัดสร้างใหม่ถ้ำนคราขโสมณาราม 5. วัดพระธาตุเจริญธรรม 6. ชุมชนชัยบอนพัฒนา | 1. ระดับเสียงเฉลี่ย 24 ชั่วโมง (L _{Aeq} 24 hrs.) 2. ระดับเสียงสูงสุด (L _{Amax}) | 2 ครั้งต่อปี ครั้งละ 3 วันต่อเนื่อง (ก.พ.-มี.ค. และ ต.ค.-พ.ย.) ตรวจวัดช่วงที่มีการทำเหมือง |
| | 1. กลุ่มบ้านราษฎรบ้านไทรงาม 2. บริเวณขอบแปลงประทานบัตรด้านทิศใต้ 3. กลุ่มบ้านราษฎรชุมชนเกษตรสัมพันธ์ 4. สถานีวิทยุทับกวาง 5. วัดสร้างใหม่ถ้ำนคราขโสมณาราม | - ความสั่นสะเทือน | 2 ครั้งต่อปี (ก.พ.-มี.ค. และ ต.ค.-พ.ย.) ตรวจวัดขณะทำการระเบิด |

โครงการเหมืองแร่อุตสาหกรรมชนิดหินดินดานเพื่ออุตสาหกรรมปูนซีเมนต์ ของบริษัท ทีพีโอ โพลีน จำกัด (มหาชน)

คำขอประทานบัตรที่ 8/2555 ร่วมแผนผังโครงการทำเหมืองเดียวกันกับหินอุตสาหกรรมชนิดหินปูนและหินดินดานเพื่ออุตสาหกรรมปูนซีเมนต์

คำขอประทานบัตรที่ 1/2555, 4/2555 และหินอุตสาหกรรมชนิดหินปูนเพื่ออุตสาหกรรมปูนซีเมนต์ คำขอประทานบัตรที่ 2/2553, 3/2553, 2/2555, 3/2555, 5/2555, 6/2555, 7/2555 ระหว่างเดือนมกราคม-มิถุนายน พ.ศ. 2566

ตารางที่ 1-3 (ต่อ) แผนการติดตามตรวจสอบคุณภาพสิ่งแวดล้อม โครงการเหมืองแร่หินอุตสาหกรรมชนิดหินดินดาน เพื่ออุตสาหกรรมปูนซีเมนต์ คำขอประทานบัตรที่ 8/2555 ร่วมแผนผังโครงการทำเหมืองเดียวกันกับ หินอุตสาหกรรมชนิดหินปูนและหินดินดานเพื่ออุตสาหกรรมปูนซีเมนต์ คำขอประทานบัตรที่ 1/2555, 4/2555 และหินอุตสาหกรรมชนิดหินปูนเพื่ออุตสาหกรรมปูนซีเมนต์ คำขอประทานบัตรที่ 2/2553, 3/2553, 2/2555, 3/2555, 5/2555, 6/2555 และ 7/2555
ระหว่างเดือนมกราคม-มิถุนายน พ.ศ. 2566

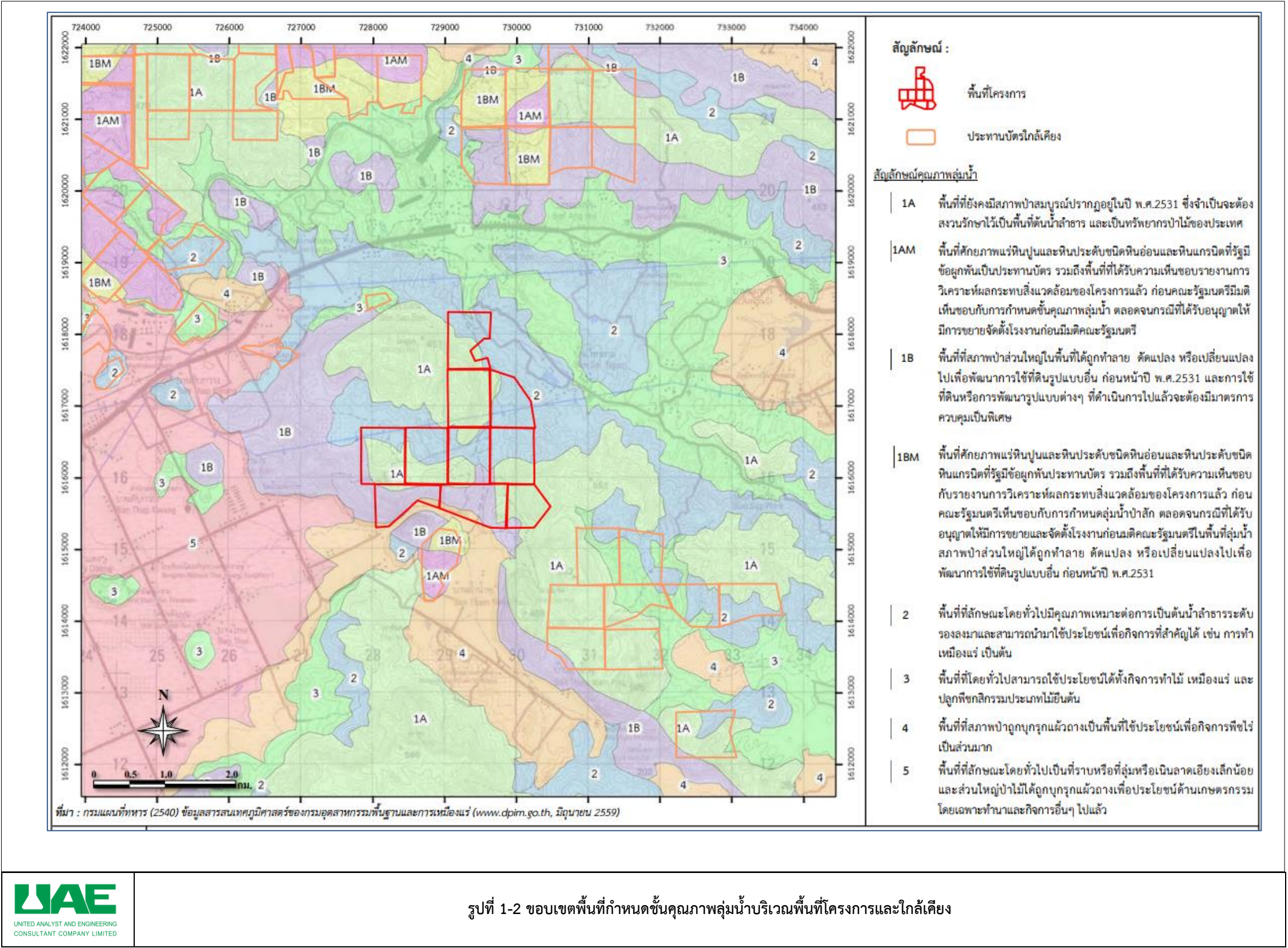
| สิ่งแวดล้อม ที่ติดตามตรวจสอบ | จุดติดตามตรวจสอบ | ดัชนี | ระยะดำเนินการ |
|---------------------------------|--|---|--|
| 3. คุณภาพน้ำผิวดิน | - ห้วยไม่มีชื่อทางทิศใต้ | 1. ความเป็นกรดและด่าง 2. ปริมาณสารแขวนลอย 3. ปริมาณสารทั้งหมดที่ละลายได้ 4. เหล็ก 5. ความขุ่น 6. ความกระด้าง 7. ซัลเฟต 8. คลอไรด์ 9. แมงกานีส | 2 ครั้งต่อปี (ก.พ.-มี.ค. และ ส.ค.-ต.ค.) |
| 4. คุณภาพน้ำใต้ดิน | 1. บ่อบาดาลสถานีวิจัยทับทิม 2. บ่อบาดาลวัดพระธาตุเจริญธรรม 3. บ่อบาดาลชุมชนเกษตรสัมพันธ์ | 1. ระดับน้ำ 2. ความเป็นกรดและด่าง 2. ปริมาณสารแขวนลอย 3. ปริมาณสารทั้งหมดที่ละลายได้ 4. เหล็ก 5. ความขุ่น 6. ความกระด้าง 7. ซัลเฟต 8. คลอไรด์ | 2 ครั้งต่อปี (ก.พ.-มี.ค. และ ส.ค.-ต.ค.) |

โครงการเหมืองแร่อุตสาหกรรมชนิดหินดินดานเพื่ออุตสาหกรรมปูนซีเมนต์ ของบริษัท ทีพีโอ โพลีน จำกัด (มหาชน)

คำขอประทานบัตรที่ 8/2555 ร่วมแผนผังโครงการทำเหมืองเดียวกันกับหินอุตสาหกรรมชนิดหินปูนและหินดินดานเพื่ออุตสาหกรรมปูนซีเมนต์

คำขอประทานบัตรที่ 1/2555, 4/2555 และหินอุตสาหกรรมชนิดหินปูนเพื่ออุตสาหกรรมปูนซีเมนต์ คำขอประทานบัตรที่ 2/2553, 3/2553, 2/2555, 3/2555,

5/2555, 6/2555, 7/2555 ระหว่างเดือนมกราคม-มิถุนายน พ.ศ. 2566



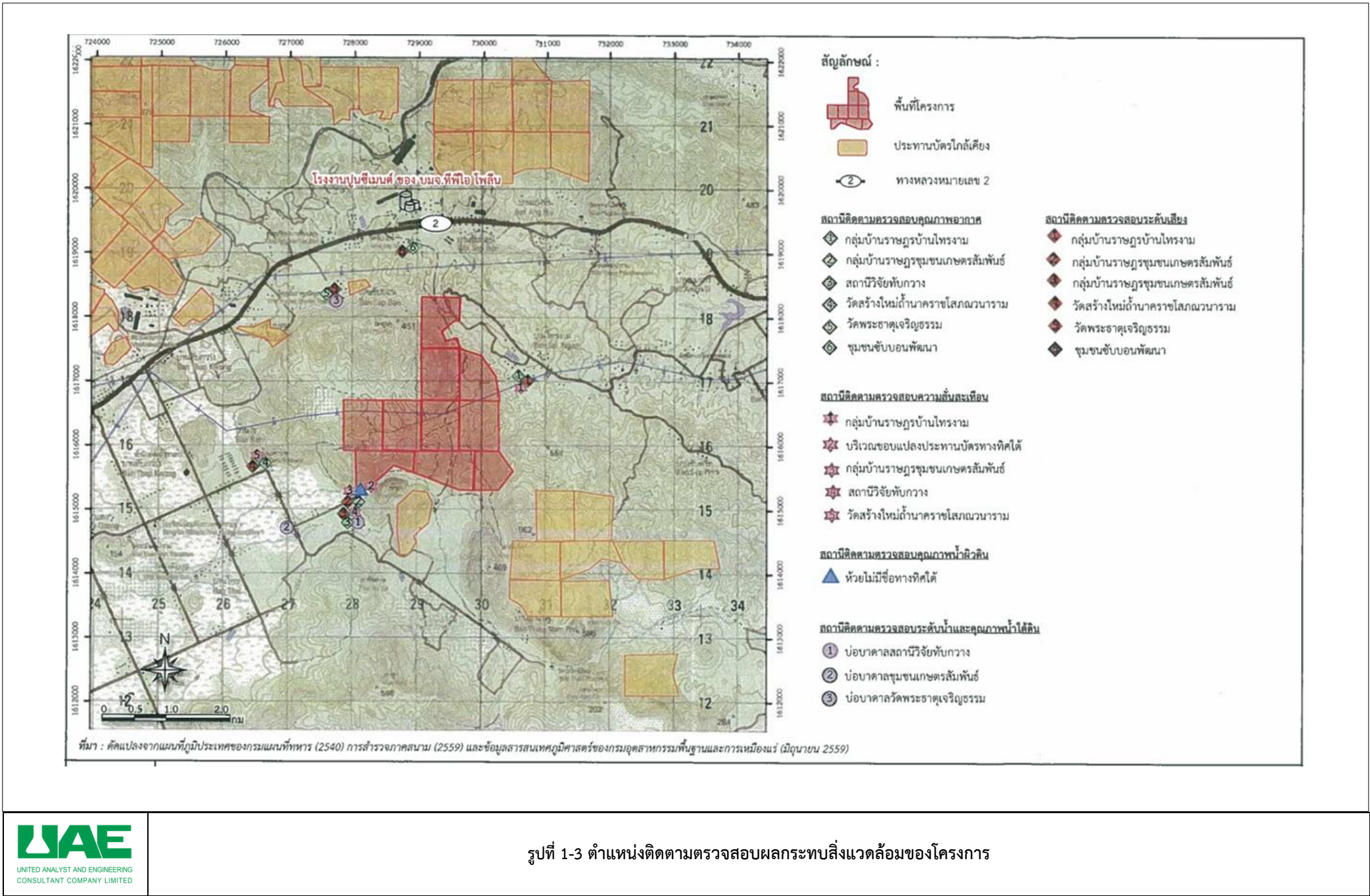
รูปที่ 1-2 ขอบเขตพื้นที่ที่กำหนดชั้นคุณภาพลุ่มน้ำบริเวณพื้นที่โครงการและใกล้เคียง

โครงการเหมืองแร่อุตสาหกรรมชนิดหินดินดานเพื่ออุตสาหกรรมปูนซีเมนต์ ของบริษัท ทีพีโอ โพลีน จำกัด (มหาชน)

คำขอประทานบัตรที่ 8/2555 ร่วมแผนผังโครงการทำเหมืองเดียวกันกับหินอุตสาหกรรมชนิดหินปูนและหินดินดานเพื่ออุตสาหกรรมปูนซีเมนต์

คำขอประทานบัตรที่ 1/2555, 4/2555 และหินอุตสาหกรรมชนิดหินปูนเพื่ออุตสาหกรรมปูนซีเมนต์ คำขอประทานบัตรที่ 2/2553, 3/2553, 2/2555, 3/2555,

5/2555, 6/2555, 7/2555 ระหว่างเดือนมกราคม-มิถุนายน พ.ศ. 2566



รูปที่ 1-3 ตำแหน่งติดตามตรวจสอบผลกระทบสิ่งแวดล้อมของโครงการ